



PC line s.a.s
di RANDI SERGIO & C.

Hardware & Software - Informatica Gestionale - Assistenza

Via Verdi, 12 - 21043 - Castiglione Olona (Va)

Telefono 0331 - 824520

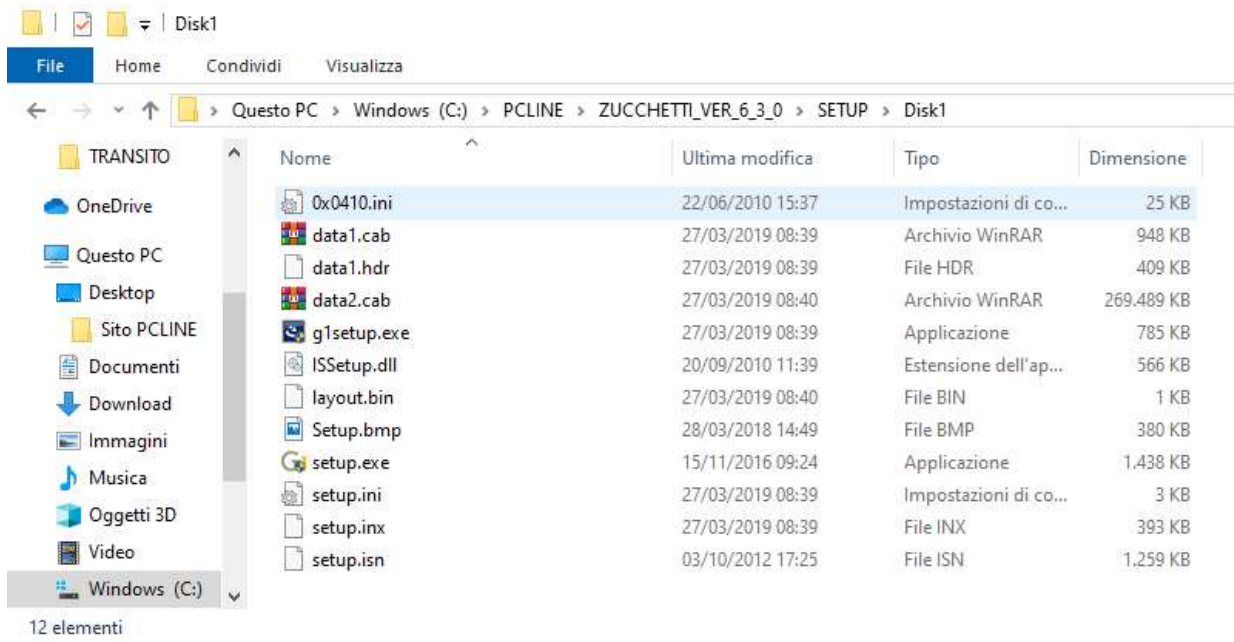
Indirizzo E-mail : info@pclinesas.com

Partita IVA: 01944130127

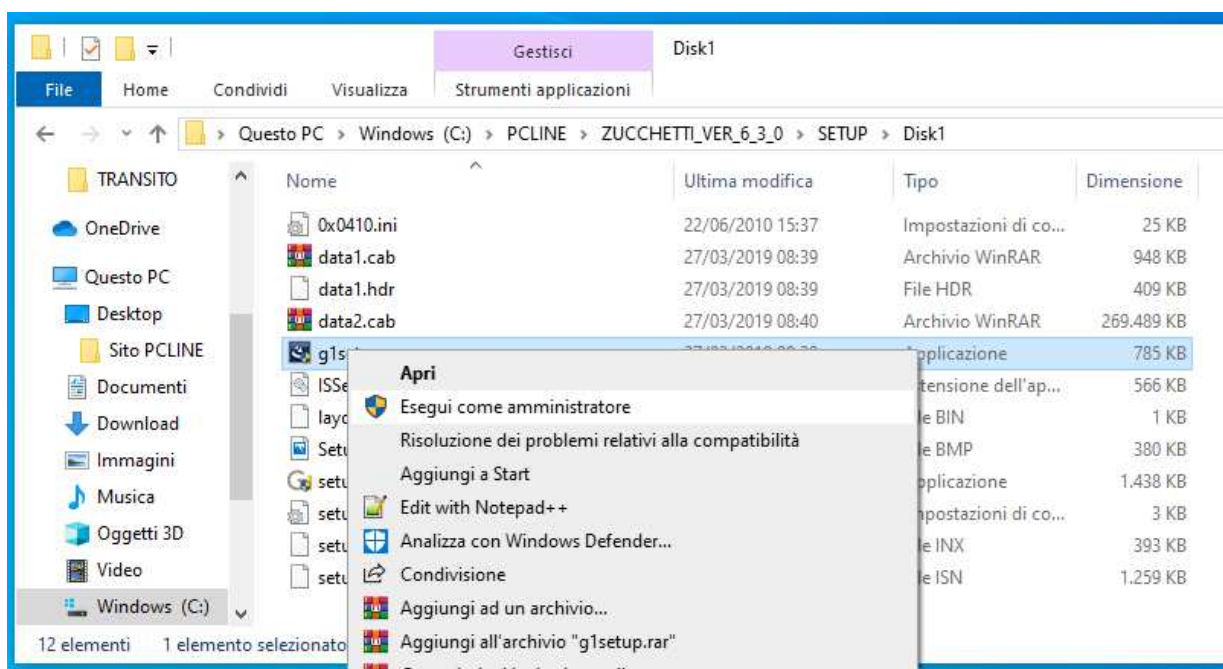
PROCEDURA INSTALLAZIONE STAMPANTE PDF PER GESTIONALE1

- Chiudere, se in uso, il programma Gestionale1
- Con File Explorer andare nella cartella salvata nel disco C:

\\PCLINE\Zucchetti (prendendo l'ultima versione presente)\SETUP\Disk1



- Eseguire il programma g1setup.exe cliccando il pulsante destro del mouse e selezionando "Esegui come amministratore"





PC line s.a.s
di RANDI SERGIO & C.

Hardware & Software - Informatica Gestionale - Assistenza

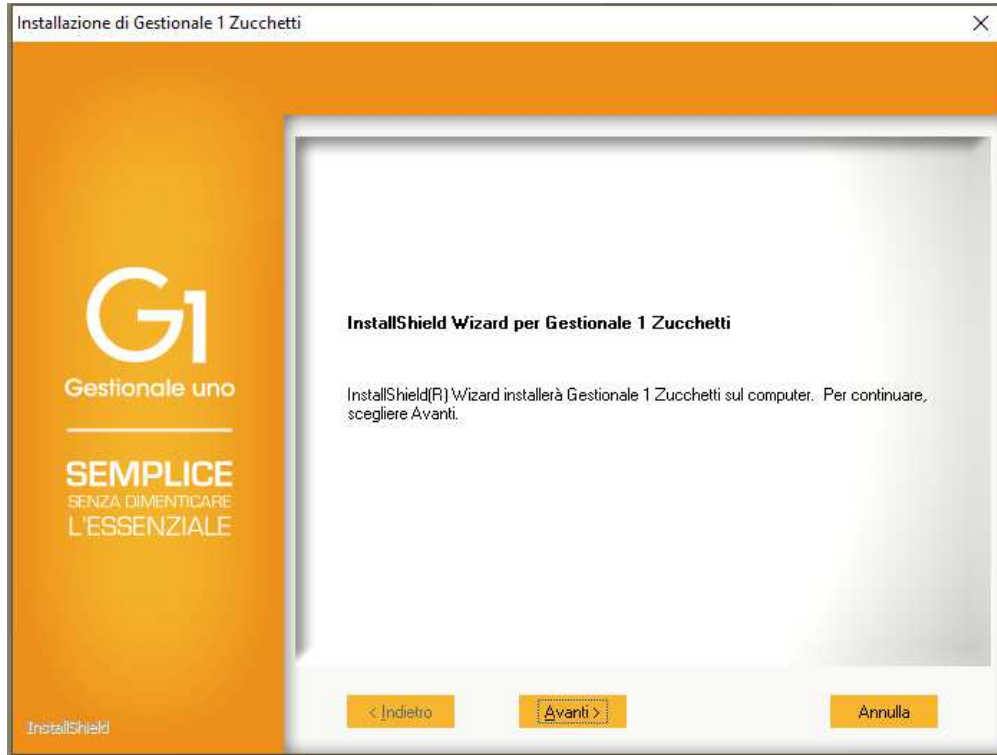
Via Verdi, 12 - 21043 - Castiglione Olona (Va)

Telefono 0331 - 824520

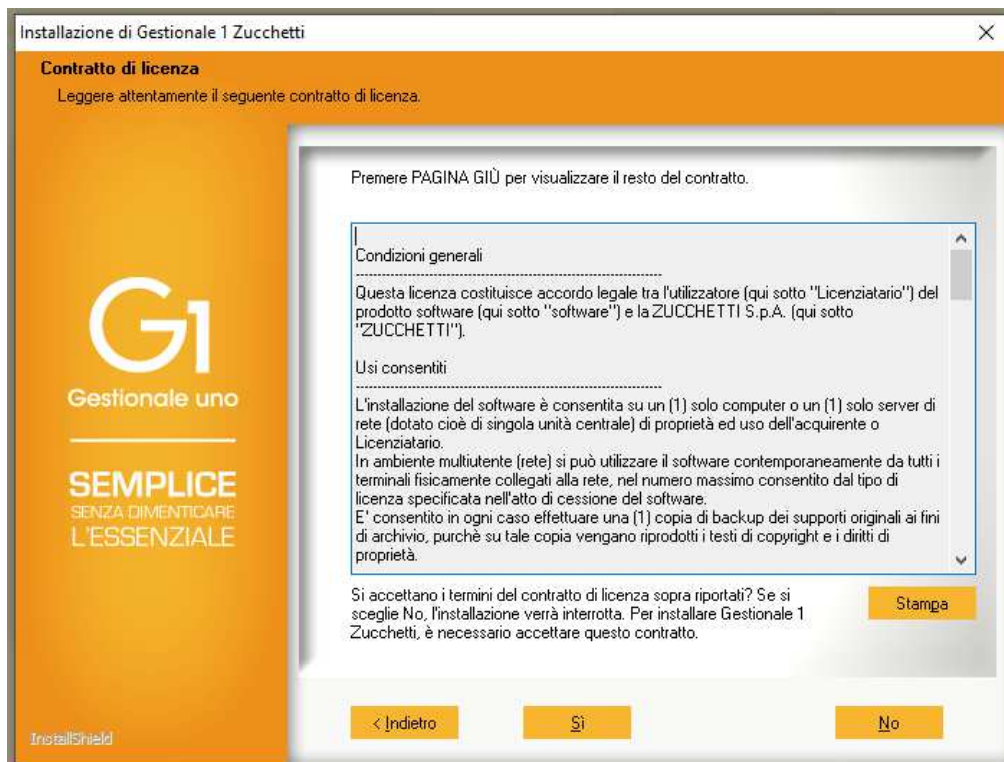
Indirizzo E-mail : info@pclinesas.com

Partita IVA: 01944130127

- Alla richiesta di consenso di Windows di procedere cliccare SI
Verrà avviato il programma di installazione di Gestionale 1:cliccare sul bottone “Avanti”

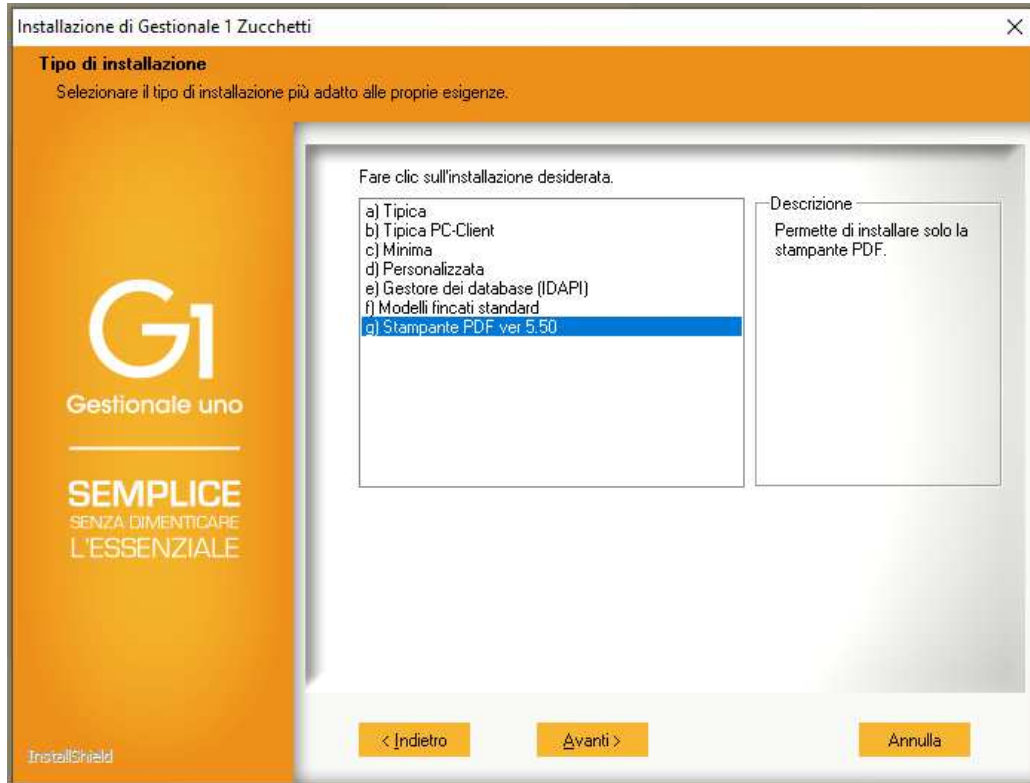


- Accettare il contratto di licenza cliccando sul bottone “Si”

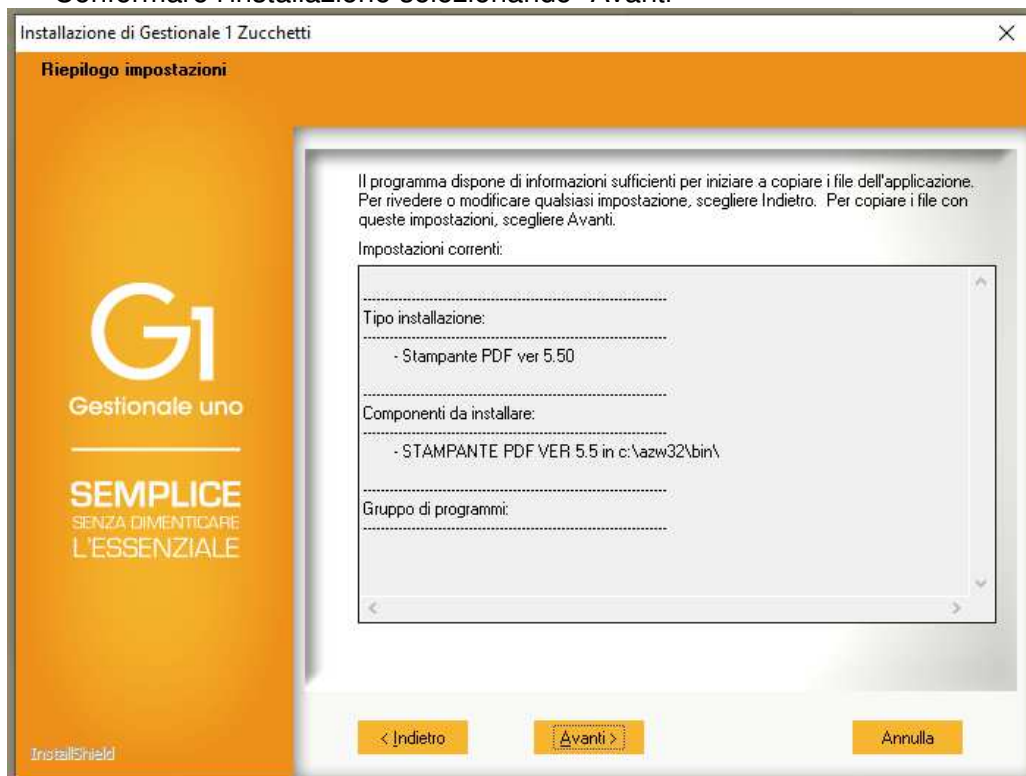




- Selezionare l'opzione g: "Stampante PDF ver 5.50" e premere "Avanti"



- Confermare l'installazione selezionando "Avanti"





PC line s.a.s
di RANDI SERGIO & C.
Hardware & Software - Informatica Gestionale - Assistenza

Via Verdi, 12 - 21043 - Castiglione Olona (Va)
Telefono 0331 - 824520
Indirizzo E-mail : info@pclinesas.com
Partita IVA: 01944130127

- Al termine dell'installazione selezionare "Fine"



- La stampante PDF è ora installata. Se Windows richiede il riavvio chiudere tutte le applicazioni e riavviare il computer.
Riaprendo Gestionale1 la stampante PDF sarà ora disponibile